

Imagine.

 Roland®

Texart

Dye Sublimation Transfer Printer **RT-640**

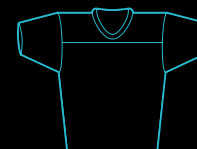


JOUEZ GAGNANT ET CHOISISSEZ LA NOUVELLE IMPRIMANTE À SUBLIMATION ROLAND

Le modèle Texart RT-640, spécialement conçu pour la sublimation thermique, vous offre une qualité exceptionnelle, des couleurs éclatantes et des performances on ne peut plus stables. Il stimulera votre activité grâce à une large palette d'applications telles que les vêtements, les panneaux de signalisation, la décoration intérieure, les produits de mode et les objets originaux.



ÉQUIPEMENT SPORTIF
& OBJETS 3D



TENUES DE SPORT



VÊTEMENTS TECHNIQUES



ACCESSOIRES SPORTIFS






GADGETS &
MERCHANDISING


ACCESSOIRES
UNIQUES


SOFT SIGNAGE


VÊTEMENTS
& MODE

Une superbe qualité en plus de couleurs lumineuses et éclatantes

Le modèle RT-640 associé aux nouvelles encres Texart de Roland vous propose des couleurs vives et éclatantes, des noirs profonds, de subtiles dégradés et des détails d'une finesse remarquable. En plus de l'orange et du violet, l'encre Texart est disponible dans une très large palette de couleurs afin de réaliser des impressions vives, au contraste élevé. La nouvelle encre noire, quant à elle, présente la profondeur et la densité nécessaires pour des résultats d'impression précis, intenses et de haute qualité. Egalement, grâce à la technologie de contrôle optimisé de l'impression, vous imprimerez des images de la plus haute qualité.

Conçu pour la vitesse et un contrôle précis des supports

L'imprimante RT-640 présente une vitesse d'impression de qualité de 22 m²/h et une vitesse maximale de 32,6 m²/h. Un système d'aspiration permet de maintenir le papier transfert à plat lors de l'impression. Par ailleurs, un réglage de l'alimentation du support innovant, placé à l'avant et à l'arrière, permet d'obtenir une tension équilibrée tout en évitant les distorsions. Dès lors, le rouleau d'enroulement au niveau de la bobine d'entraînement génère une transition fluide vers le processus de presse à chaud suivant.

Vitesses d'impression 4 couleurs

High Speed (540x360/2PASS)	32.6 m ² /h
Production (540x360/3PASS)	22.0 m ² /h
Standard (360x720/4PASS)	16.0 m ² /h
High Quality 1 (720x720/8PASS)	8.0 m ² /h
High Quality 2 (720x1440/16PASS)	4.0 m ² /h

Vitesses d'impression 8 couleurs

High Speed (540x360/4PASS)	16.0 m ² /h
Production (540x360/6PASS)	10.7 m ² /h
Standard (360x720/8PASS)	8.0 m ² /h
High Quality 1 (720x720/12PASS)	5.4 m ² /h
High Quality 2 (720x1440/24PASS)	2.2 m ² /h

Deux systèmes d'alimentation en encre pour une impression continue

Le nouveau système d'alimentation en encre Roland garantit une impression stable avec des poches étanches à l'air, de grande capacité. Pour une configuration en quatre couleurs, il est donc possible d'obtenir deux litres par couleur. Le système de basculement entre les poches, exclusif Roland, permet de changer de poche à encre pour une impression ininterrompue. De plus, afin d'accélérer encore plus la production, vous pouvez remplacer une poche vide sans devoir arrêter l'imprimante.

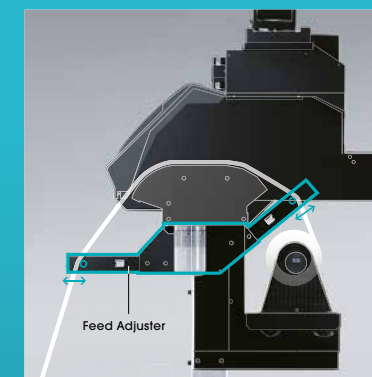
Faites votre choix parmi deux RIP performants

Deux logiciels RIP s'offrent à vous pour faire fonctionner votre imprimante sublimation Roland Texart RT-640 : d'une part, ErgoSoft Roland Edition, qui vous propose une gamme complète de fonctions spécifiques au textile et qui jouit d'une réputation bien méritée inspirant la qualité dans le secteur de l'impression sur textile. D'autre part, Roland VersaWorks, qui vous propose une utilisation intuitive et conviviale, même si vous êtes novice en la matière. Vous pouvez sélectionner le RIP que vous préférez lorsque vous achetez votre imprimante.

Texart ink



Combinez la vivacité des tons orange et violet à la profondeur du noir soyeux, pour des couleurs brillantes et bien équilibrées.





Texart RT-640



FOR A PRINT MANAGEMENT SOFTWARE



Texart ink



Spécifications		
Technologie d'impression		Jet d'encre piézo-électrique
Média	Laize	de 259 à 1 625 mm
	Épaisseur	Max. 1 mm
	Diamètre externe bobine	Max. 210 mm
	Poids	Max. 40 kg
	Diamètre interne bobine*1	76,2 mm ou 50,8 mm
Laize d'impression*2		Max. 1 615 mm
Encre	Type	Sublimation SBL3 (poche de 1L)
	Couleurs	Quatre couleurs (CMJN) ou huit couleurs (CMJNLcLmOrVi)
Résolution d'impression		Maximum 1 440 dpi
Précision sur la distance*3		Erreur inférieure à ±0,3 % de la distance parcourue ou ±0,3 mm selon la distance la plus grande
Interface		Ethernet (10BASE-T/100BASE-TX, commutation automatique)
Fonction d'économie d'énergie		Mise en veille automatique
Alimentation		100 - 240 V CA ±10 %, 1,5 A, 50/60 Hz
Consommation électrique	En fonction	Env. 140 W
	En veille	Env. 31 W
Niveau de bruit acoustique	En fonction	62 dB (A) ou moins
	En veille	49 dB (A) ou moins
Dimensions (avec pied)		2 650 mm (l) x 795 mm (P) x 1 600 mm (H)
Poids (avec pied)		160 kg
Conditions d'utilisation	En fonction	Température : de 18 à 25°C / Humidité : de 35 à 65 % HR (sans condensation)
	Hors fonction	Température : de 15 à 30°C / Humidité : de 20 à 80 % HR (sans condensation)
Accessoires inclus		Pieds exclusifs, cordon d'alimentation, média clamps, porte-rouleau, lames de rechange pour massicot, manuel utilisateur, etc.

- *1 Le porte-rouleau de cette machine est exclusivement destiné aux bobines dont le diamètre interne est de 7,6 cm. Pour utiliser des diamètres internes de 5 cm, des flasques adhésives sont disponibles en option.
 *2 La durée du cycle de production est soumise aux limitations du logiciel.
 *3 Type de support : support spécifié par Roland DG Corp. Température : 25 °C, humidité : 50 %. Les supports en rouleau doivent être chargés correctement. En excluant les possibles déformations causées par la contraction ou la dilatation du support. Toutes les corrections ou la fonction de réglage de cette machine ont été exécutées correctement. Distance d'impression : 1 m.

Les produits Roland DG sur lesquels figure cette étiquette environnementale sont jugés conformes aux critères de l'entreprise en matière de respect de l'environnement, une série de normes conformes à la norme ISO 14021 autodéclaration type II. Pour tout complément d'informations, visitez www.rolanddg.com.



Roland se réserve le droit d'apporter des modifications aux spécifications, matériaux et accessoires sans préavis. Le résultat réel pourrait varier. Pour une qualité d'impression optimale, un entretien régulier de certains composants essentiels pourrait s'avérer nécessaire. Pour de plus amples informations, veuillez contacter votre revendeur Roland. Aucune autre garantie que celle expressément énoncée n'est prévue. Roland ne sera en aucun cas rendue responsable de tous dommages consécutifs ou indirects, qu'ils soient prévisibles ou non, causés par des défauts au niveau des produits. Adobe, PostScript, PostScript 3 et le logo PostScript sont des marques commerciales d'Adobe Systems. PANTONE® est la propriété de Pantone LLC. Toutes les marques commerciales sont la propriété de leurs propriétaires respectifs. La reproduction ou l'utilisation de matériel protégé par des droits d'auteur est régie par les lois locales, nationales et internationales. Les clients sont tenus de respecter toutes les lois applicables et seront tenus responsables de toute infraction. Roland DG Corp. a obtenu auprès du groupe TPL l'autorisation d'utiliser la technologie MMP.

Encres		
Modèle	Description	
Texart	SBL3-CY	Cyan, 1000cc
	SBL3-MG	Magenta, 1000cc
	SBL3-YE	Jaune, 1000cc
	SBL3-BK	Noir, 1000cc
	SBL3-LC	Cyan clair, 1000cc
	SBL3-LM	Magenta clair, 1000cc
	SBL3-OR	Orange, 1000cc
	SBL3-VI	Violet, 1000cc

Configuration système requise pour Roland VersaWorks	
Système d'exploitation	Windows® 8/8.1 (32/64 bits)
	Windows® 7 Professional/Ultimate (32/64 bits)
	Windows Vista® Business/Ultimate (32/64 bits)
Processeur	Intel Core™2 Duo, 2,0 GHz ou plus rapide recommandé
RAM	2 Go ou plus recommandé
Carte vidéo et moniteur	Résolution de 1 280 x 1 024 ou plus recommandé
Espace disque libre	40 Go ou plus recommandé
Lecteur optique	Lecteur DVD-ROM
Autres	Connexion Internet et navigateur Web pour utiliser Roland@NET et VersaWorks en ligne

- * Roland VersaWorks® est une application 32 bits qui s'exécute sous Windows® 64 bits avec WoW64 (Windows 32 bits sous Windows 64 bits).
 * Windows RT n'est pas pris en charge.

Configuration système requise pour l'édition ErgoSoft Roland	
Système d'exploitation	Windows® 8/8.1 (32/64 bits)
	Windows® 7 Professional/Ultimate (32/64 bits)
	Windows Vista® Business/Ultimate (32/64 bits)
Processeur	Quadcore 2,5 GHz ou supérieur recommandé
RAM	4 Go ou plus recommandé
Carte vidéo et moniteur	Résolution de 1 280 x 1 024 ou plus recommandé
Espace disque libre	40 Go ou plus recommandé
Lecteur optique	Lecteur DVD-ROM

